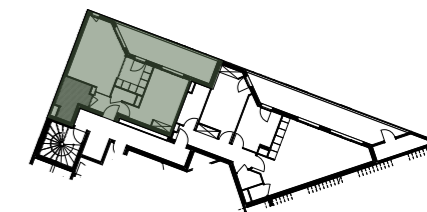




Lieu-dit Ondina - 20200 Bastia

Domaine Terramare

Bâtiment G



TYPE : **2P**

SURFACES

Entrée	2,94
Séjour - Cuisine	22,67
Chambre	13,87
Cellier	1,58
Salle de Bains	6,25

SURFACE HABITABLE = 47,31 m²

Balcon 14,38

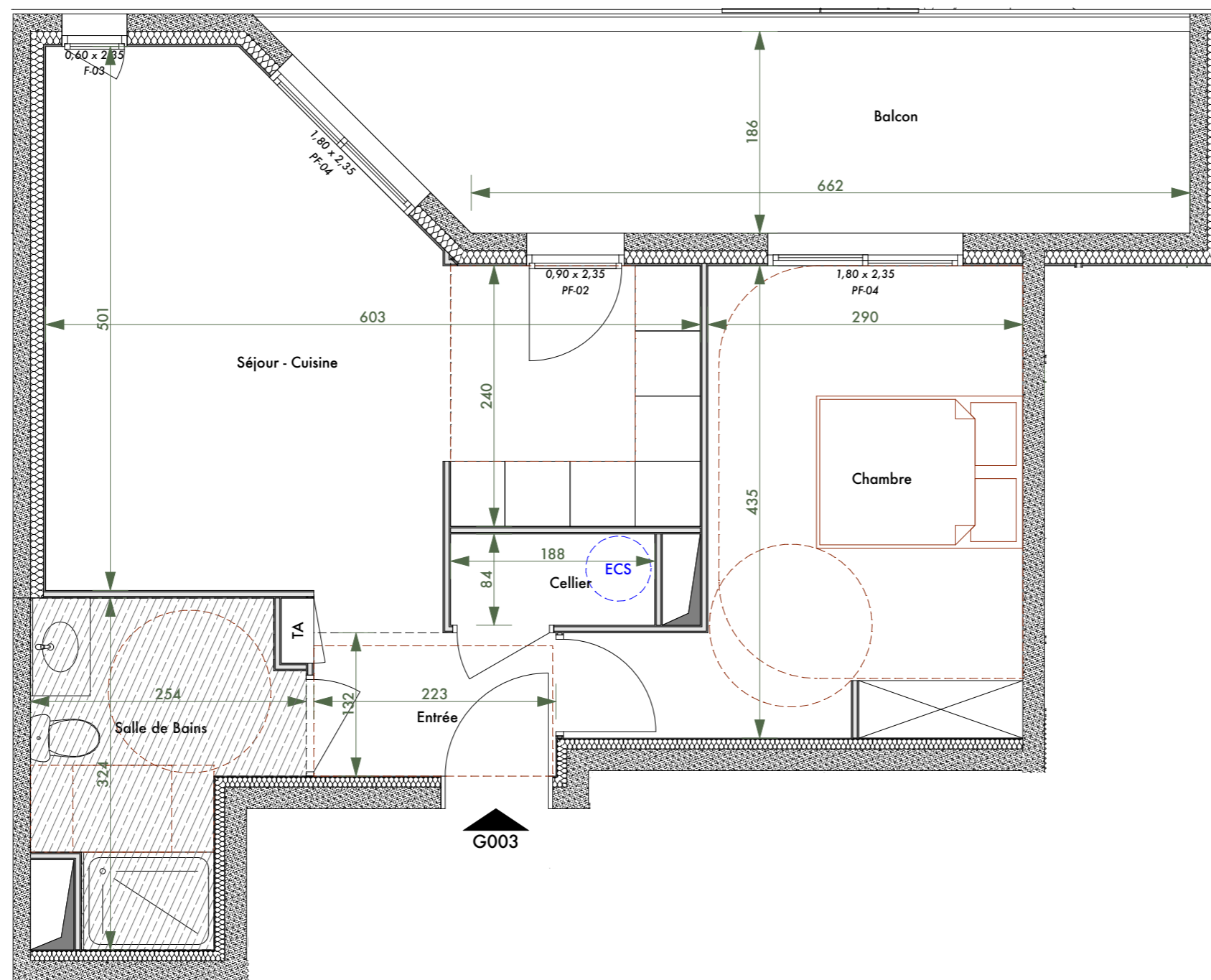
LOGEMENT N° **G003**

NIVEAU : **R-1**

Nota : la surface des placards et rangements est incluse dans la surface des pièces attenantes

Date : 20/11/2025

Ind : 01



Légende :



Soffite
Volet Roulant
Gaines Techniques

F Fenêtre
PF Porte-fenêtre
TA Tableau d'Abonné

Nota : des modifications sont susceptibles d'être apportées en fonction des nécessités techniques et administratives de la construction tant en ce qui concerne les dimensions libres que les emplacements des équipements. Les surfaces indiquées sont approximatives. Les hauteurs sous retombees, soffites, faux-plafonds, seront de 2,10m au minimum, leur emprise pourra évoluer en fonction des contraintes techniques de la réalisation. Les végétaux figurent à titre indicatif.

