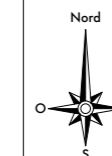
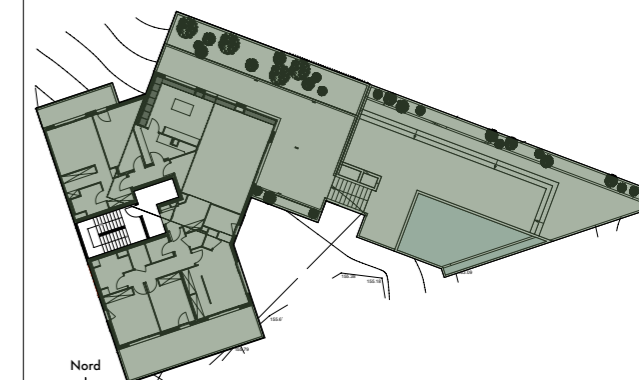




Lieu-dit Ondina - 20200 Bastia

Domaine Terramare

Bâtiment F



TYPE : **6P**

SURFACES

Séjour - Repas	52,90
Cuisine	21,80
Suite 1 + Dressing	22,59
Salle de Bains Suite 1	4,69
Wc Suite 1	1,26
Suite 2 + Dressing	26,23
Salle de Bains Suite 2	5,09
Bureau	15,61
Chambre 1	14,64
Chambre 2	12,02
Salle de Bains	7,38
Wc1	2,47
Wc2	1,74
Cellier	8,08
Buanderie	3,20
Dégagement 1	9,48
Dégagement 2	4,24

SURFACE HABITABLE = 213,42 m²

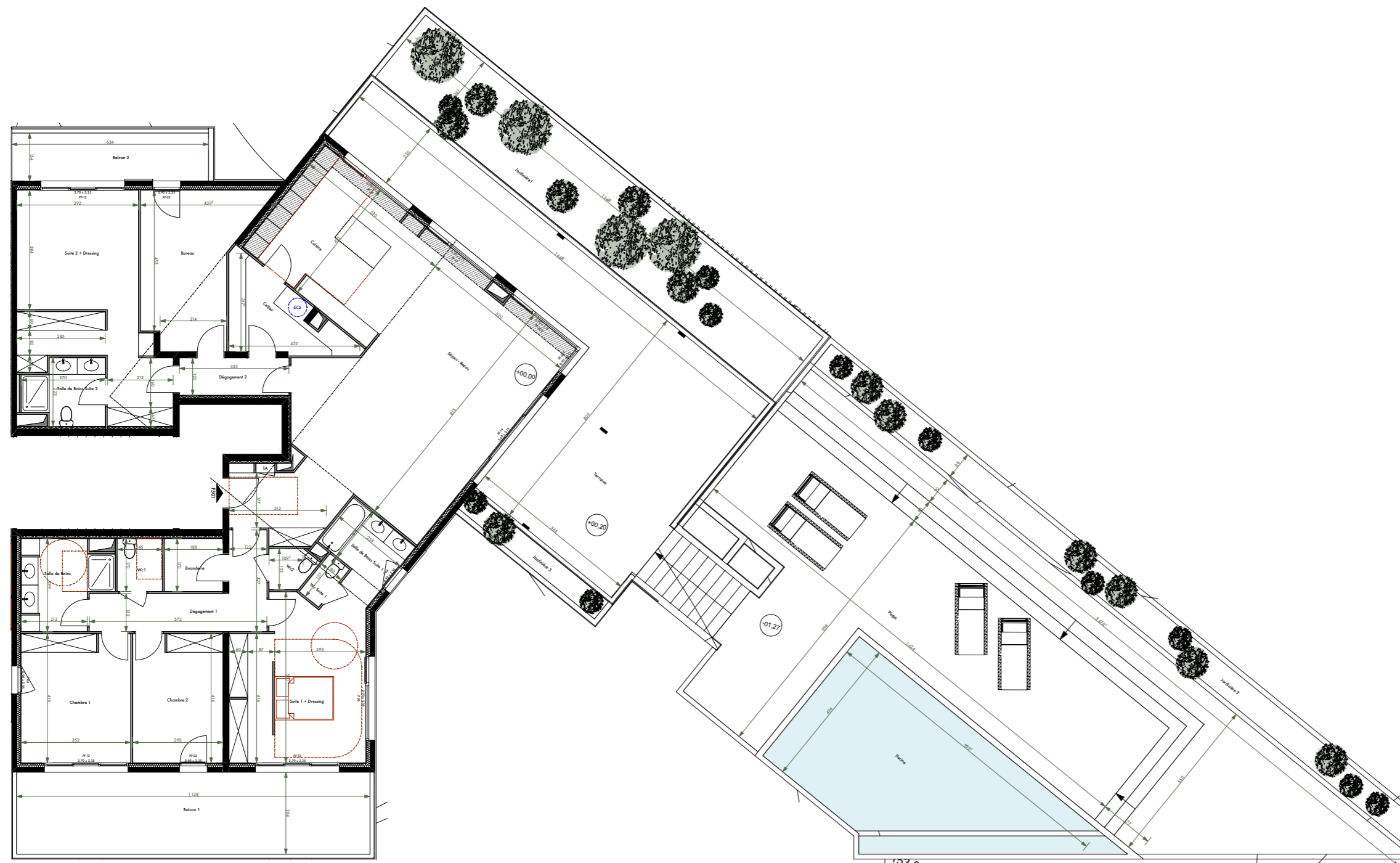
Terrasse	70,28
Plage	137,58
Piscine	40,18
Balcon 1	30,04
Balcon 2	9,76
Jardinière 1	43,01
Jardinière 2	21,47
Jardinière 3	4,23

LOGEMENT N° F501a NIVEAU : R+5

Nota : la surface des placards et rangements est incluse dans la surface des pièces attenantes

Date : 03/12/2025

Ind : 01



Légende :



F Fenêtre
PF Porte-fenêtre
TA Tableau d'Abonné

Nota : des modifications sont susceptibles d'être apportées en fonction des nécessités techniques et administratives de la construction tant en ce qui concerne les dimensions libres que les emplacements des équipements. Les surfaces indiquées sont approximatives. Les hauteurs sous retombées, soffites, faux-plafonds, seront de 2,10m au minimum, leur emprise pourra évoluer en fonction des contraintes techniques de la réalisation. Les végétaux figurent à titre indicatif.

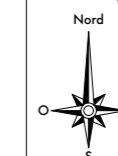
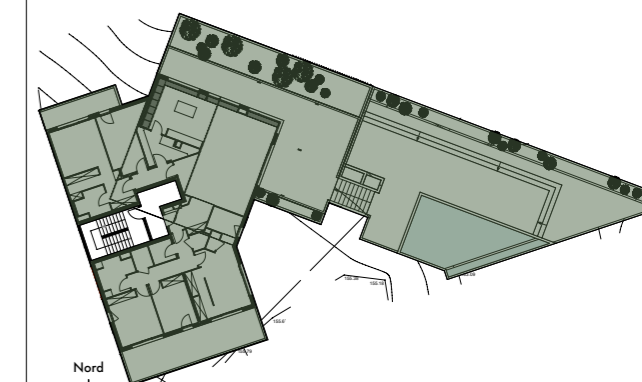




Lieu-dit Ondina - 20200 Bastia

Domaine Terramare

Bâtiment F



TYPE : **6P**

SURFACES

Séjour - Repas	52,90
Cuisine	21,80
Suite 1 + Dressing	22,59
Salle de Bains Suite 1	4,69
Wc Suite 1	1,26
Suite 2 + Dressing	26,23
Salle de Bains Suite 2	5,09
Bureau	15,61
Chambre 1	14,64
Chambre 2	12,02
Salle de Bains	7,38
Wc1	2,47
Wc2	1,74
Cellier	8,08
Buanderie	3,20
Dégagement 1	9,48
Dégagement 2	4,24

SURFACE HABITABLE = 213,42 m²

Terrasse	70,28
Plage	137,58
Piscine	40,18
Balcon 1	30,04
Balcon 2	9,76
Jardinière 1	43,01
Jardinière 2	21,47
Jardinière 3	4,23

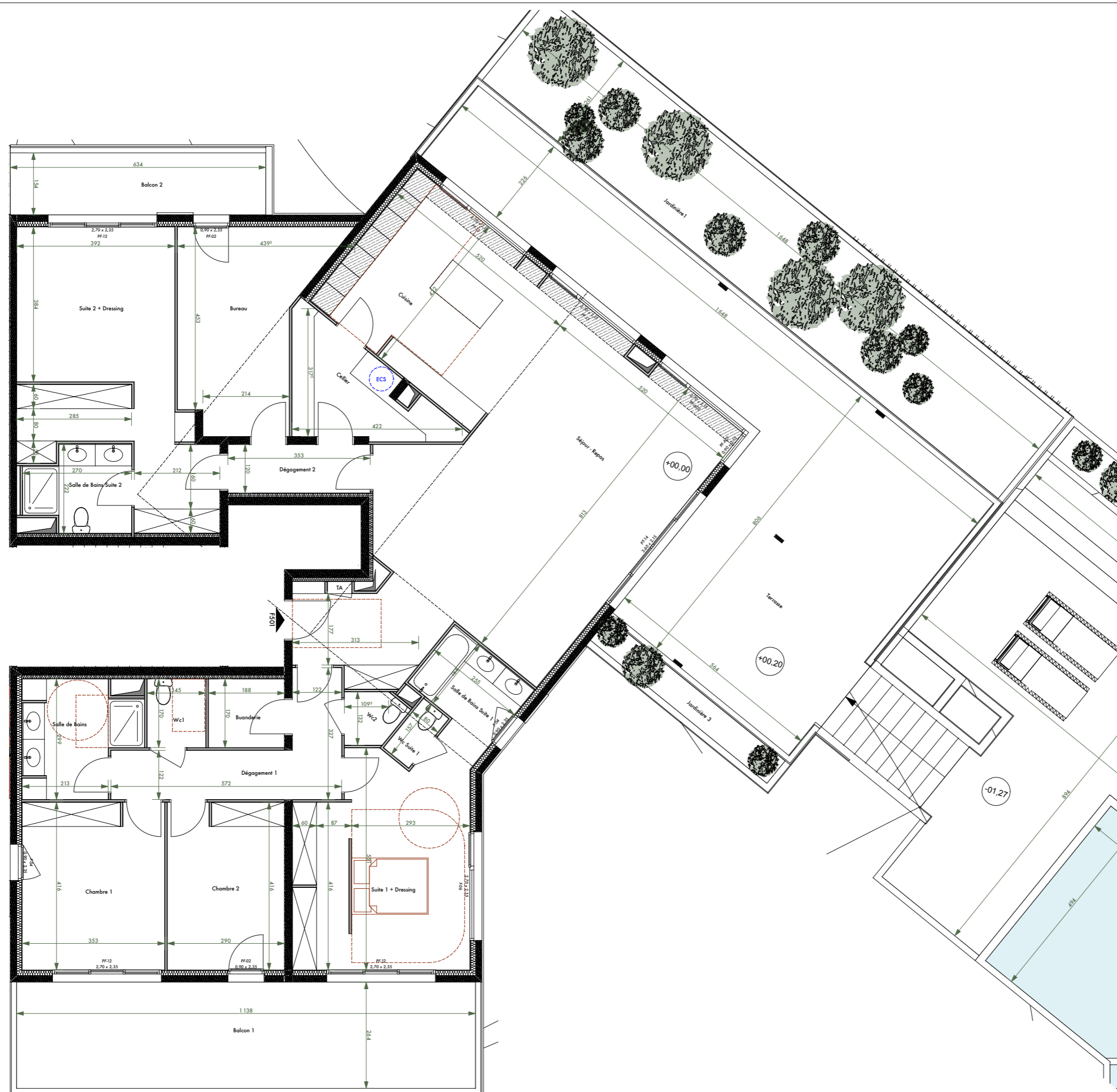
LOGEMENT N° **F501b**

NIVEAU : **R+5**

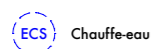
Nota : la surface des placards et rangements est incluse dans la surface des pièces attenantes

Date : 03/12/2025

Ind : 01



Légende :



Chauffe-eau



Soffite



Volet Roulant



Gaines Techniques

F Fenêtre

PF Porte-fenêtre

TA Tableau d'Abonné

Nota : des modifications sont susceptibles d'être apportées en fonction des nécessités techniques et administratives de la construction tant en ce qui concerne les dimensions libres que les emplacements des équipements. Les hauteurs sous retombées, soffites, faux-plafonds, seront de 2,10m au minimum, leur emprise pourra évoluer en fonction des contraintes techniques de la réalisation. Les végétaux figurent à titre indicatif.

