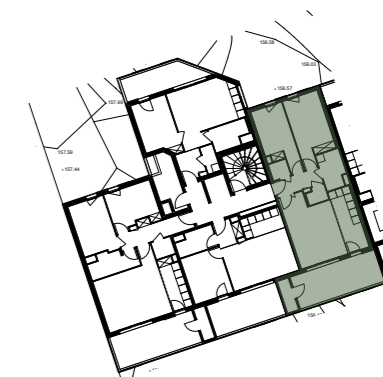




Lieu-dit Ondina - 20200 Bastia

# Domaine Terramare

## Bâtiment E



TYPE : **3P**

### SURFACES

Entrée	4,82
Séjour - Cuisine	27,81
Chambre 1	14,19
Chambre 2	11,73
Cellier	1,82
Salle de Bains	5,05
Wc	1,86

**SURFACE HABITABLE = 67,28 m<sup>2</sup>**

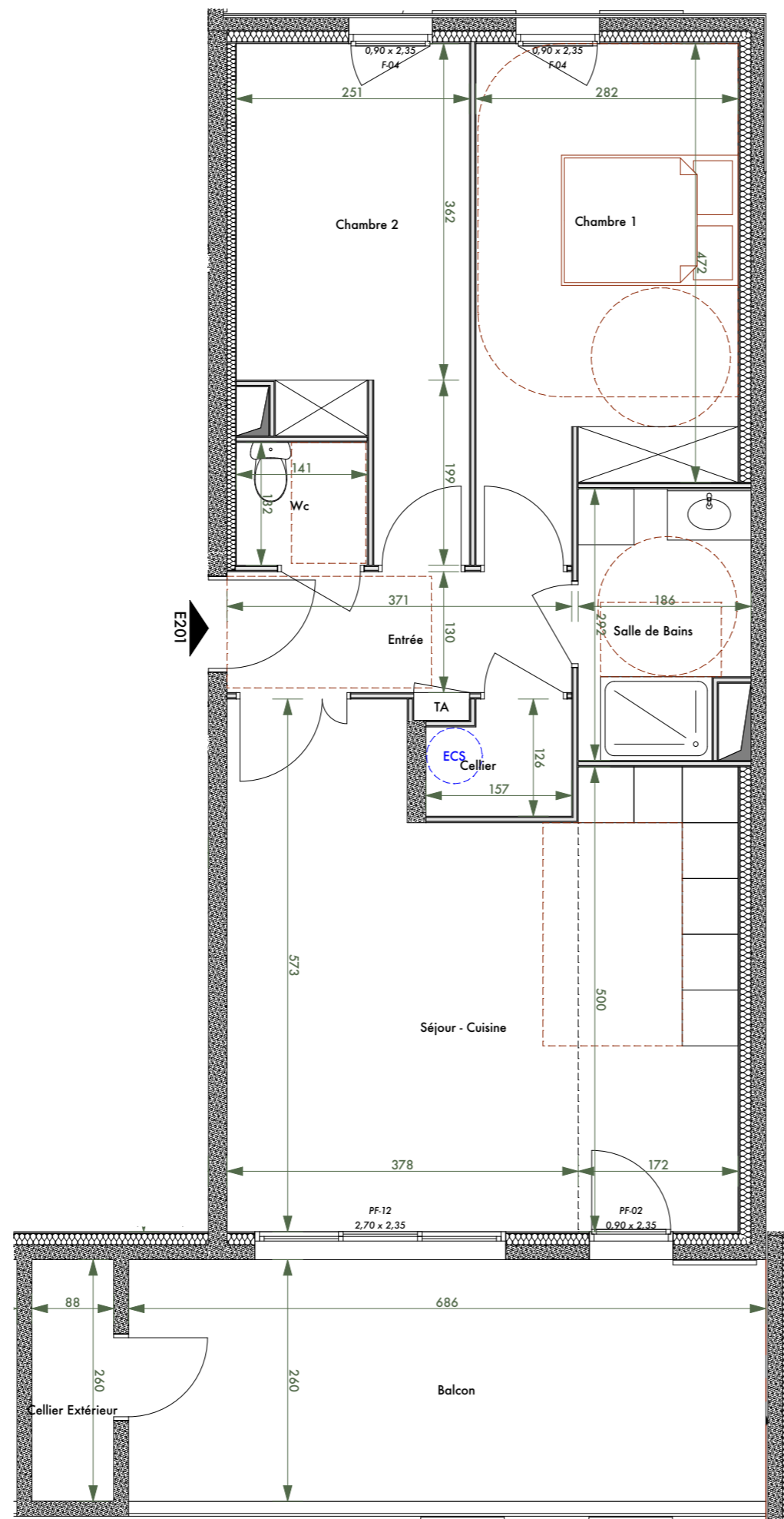
Balcon	17,84
Cellier Extérieur	2,29

LOGEMENT N° **E201** NIVEAU : **R+2**

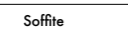
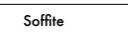
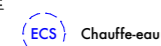
Nota : la surface des placards et rangements est incluse dans la surface des pièces attenantes

Date : 20/11/2025

Ind : 01



Légende :



Soffite

Volet Roulant

Gains Techniques

F Fenêtre

PF Porte-fenêtre

TA Tableau d'Abonné

Nota : des modifications sont susceptibles d'être apportées en fonction des nécessités techniques et administratives de la construction tant en ce qui concerne les dimensions libres que les emplacements des équipements. Les surfaces indiquées sont approximatives. Les hauteurs sous retombées, soffites, faux-plafonds, seront de 2,10m au minimum, leur emprise pourra évoluer en fonction des contraintes techniques de la réalisation. Les végétaux figurent à titre indicatif.

